

รายงานผลการใช้พลังงานไฟฟ้า ประจำปี 2558
มหาวิทยาลัยราชภัฏรำไพพรรณี

ข้อมูลการใช้พลังงานไฟฟ้ารายเดือน

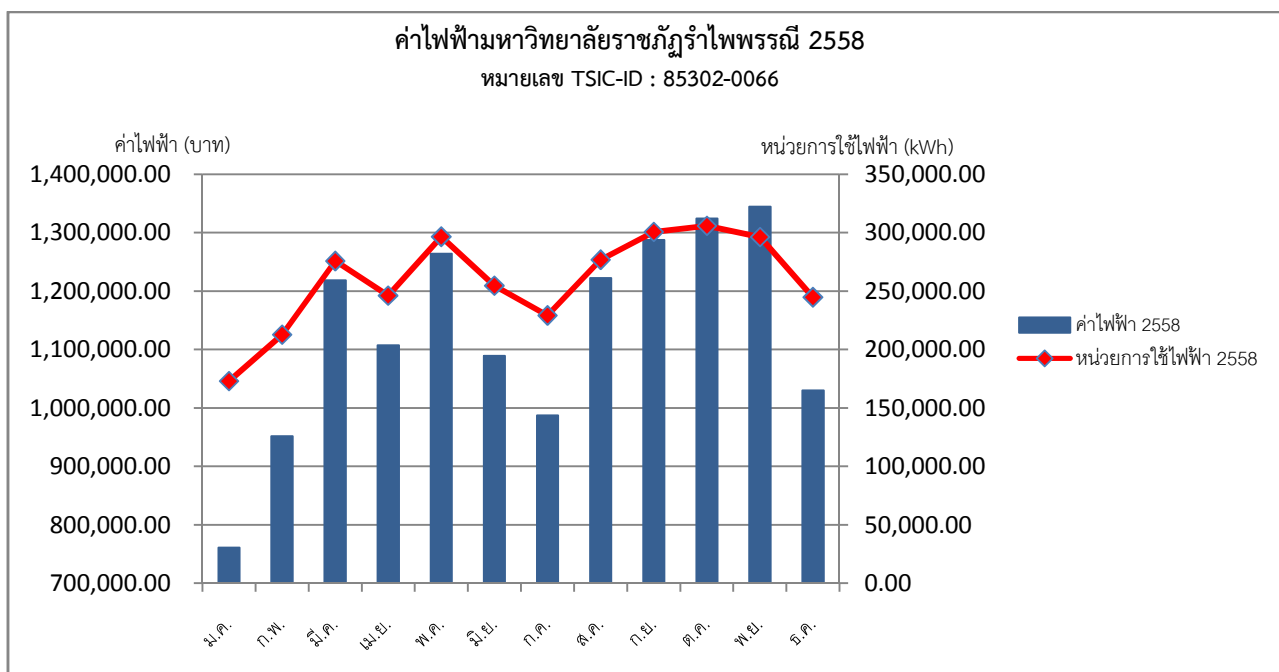
มหาวิทยาลัยราชภัฏรำไพพรรณี

TSIC - ID : 85302-0066

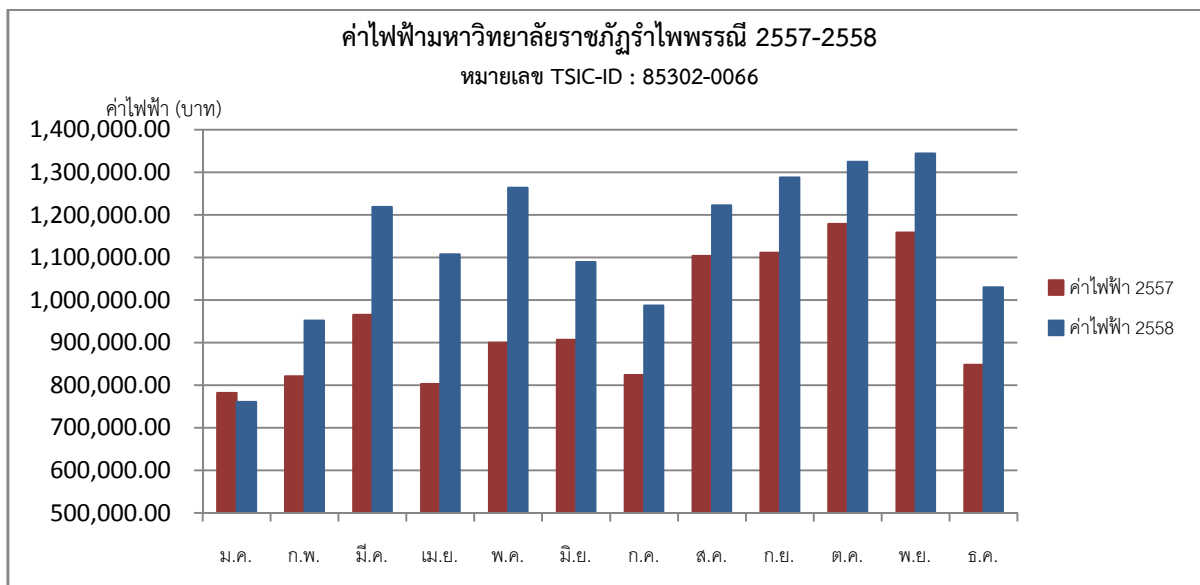
เดือน	พลังไฟฟ้าสูงสุด		พลังงานไฟฟ้า		จำนวนเงินรวม (Baht)
	P	จำนวนเงิน	หน่วยการใช้พลังรวม	จำนวนเงิน	
	(kW)	(Baht)	(kWh)	(Baht)	
ม.ค.	783.80	104,190.53	172,992.44	606,901.27	760,868.23
ก.พ.	893.22	118,735.73	212,821.85	770,886.73	951,896.04
มี.ค.	1,096.70	145,784.33	275,663.55	993,084.12	1,218,589.24
เม.ย.	1,157.47	153,862.49	246,121.28	881,257.51	1,107,578.39
พ.ค.	1,145.14	152,223.46	296,414.32	1,029,113.20	1,264,030.23
มิ.ย.	1,065.25	141,603.68	254,679.39	876,427.20	1,089,293.05
ก.ค.	947.44	125,943.20	229,077.91	796,938.98	987,483.93
ส.ค.	1,299.21	172,703.99	276,727.05	969,796.54	1,222,475.56
ก.ย.	1,209.99	160,843.97	300,638.55	1,042,582.35	1,287,666.16
ต.ค.	1,173.87	156,042.54	305,923.00	1,081,775.58	1,324,465.39
พ.ย.	1,480.74	196,834.77	296,351.78	1,059,798.49	1,344,597.59
ธ.ค.	999.20	132,823.66	244,684.10	829,917.16	1,030,132.67
รวม		1,761,592.35	3,112,095.21	10,938,479.14	13,589,076.49
เฉลี่ย		146,799.36	259,341.27	911,539.93	1,132,423.04

ค่าไฟฟ้าเฉลี่ยรวม 4.37 บาท / หน่วย Ft

แผนภูมิแสดงปริมาณการใช้พลังงานไฟฟ้าและค่าไฟฟ้ารายเดือน ประจำปี 2558



แผนภูมิเปรียบเทียบค่าไฟฟ้ารายเดือน ระหว่างปี 2557 และ 2558



แผนภูมิเปรียบเทียบปริมาณการใช้ไฟฟ้ารายเดือน ระหว่างปี 2557 และ 2558

